

# Multifunktionellt eltryckeslås med hybridteknologi

SAFETRON  
SL620

SAFETRON SL620 är nästa generationens multifunktionella eltryckeslås med split funktion och patenterad hybridteknologi.

Typiska användningsområden är intern låsning av högfrekventa dörrar i affärsbyggnader, sjukhus, skolor, industrier samt flerfamiljsbostäder där hög driftsäkerhet är nödvändigt.

Indikering ges för förregling, tryckesrörelse, dörrstatus genom magnetkontakt samt vredindikering. Vredindikeringen ger möjlighet att plocka ut larm vid obehörig cylinderpassage. SL620 finns i rättvänd alternativt omvänd funktion (SL621).

## SAFETRON hybridteknologi

SAFETRON SL620 har en patenterad hybridteknologi som möjliggör ändring av kolvplacering. Detta innebär att låset kan användas tillsammans med slutbleck och karmurtag anpassade för både ASSA connect samt ASSA classic modul serierna.

## Split funktion

SAFETRON SL620 har split funktion vilket innebär att utsidans trycke är elektriskt styrt medan insidans trycke alltid är mekaniskt inkopplat och därigenom alltid medger en mekanisk utpassage.

## Brandceller

SAFETRON SL620 är certifierad och CE-märkt för användning i brandcellsgränser högst brandteknisk klass: 120min.

## Nödutrymningsbeslag i två alternativ

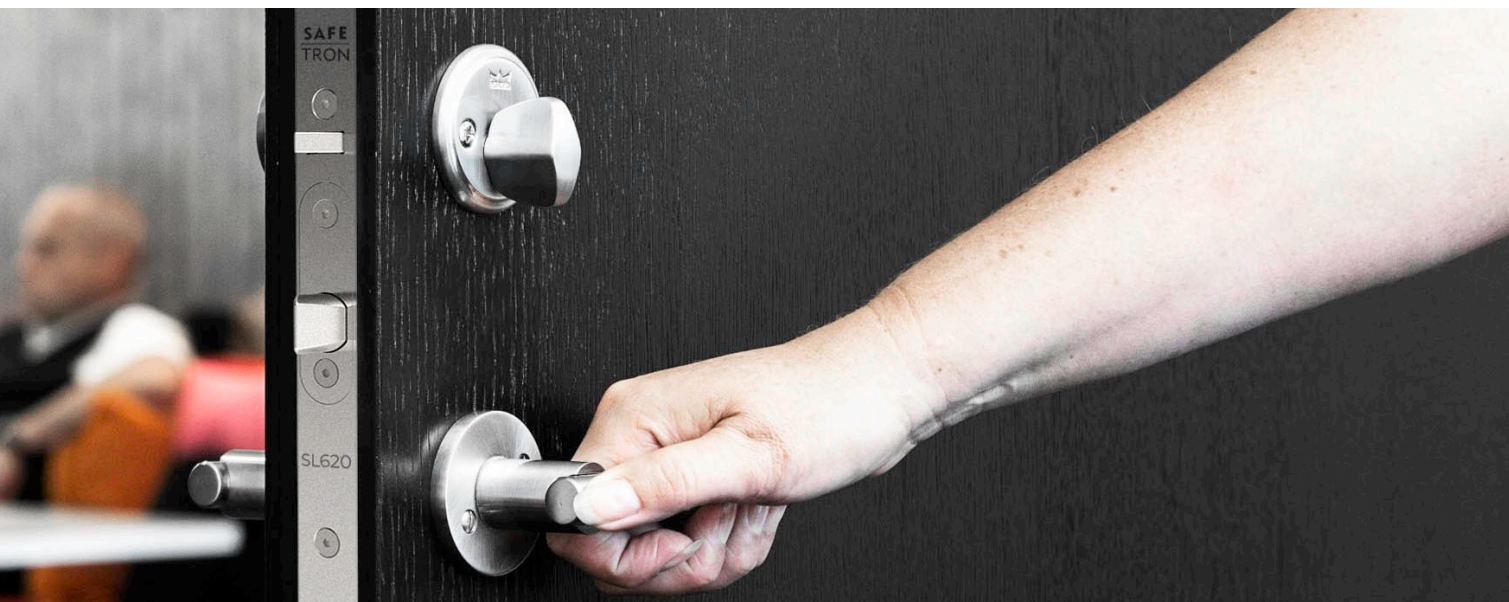
SAFETRON 793 är ett nödutrymningstrycke som möjliggör en normal passage genom trycke samtidigt som samma trycke utgör en godkänd nödutrymning. Indikering från trycket ges via inbyggd givare för att säkerställa att godkänd passage skett. Kombinationen är certifierad enligt SS-EN 179:2008.

SAFETRON SL620 kan även användas med nödutrymningsbeslag 794 för cylinderpositionen. SAFETRON 794 används när låset har ställts i enkel funktion, d.v.s. när elektrisk manövrering krävs från bägge sidor.



**SAFE  
TRON**

ELECTRONIC LOCKS



## Fyra funktionslägen

Vändning mellan split höger/vänster har aldrig varit enklare. SAFETRON SL620 har genom sin patenterade funktionsväljare möjligheten att ändra läge mellan split höger/vänster, mellan olåst eller säkerhetsläge.

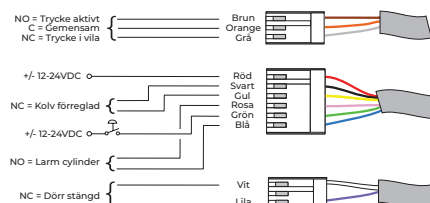
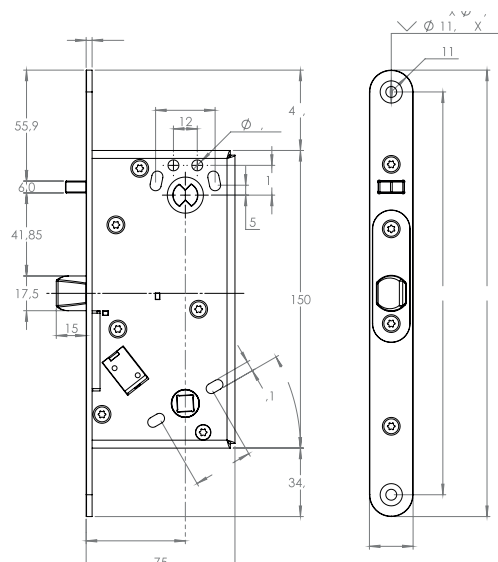
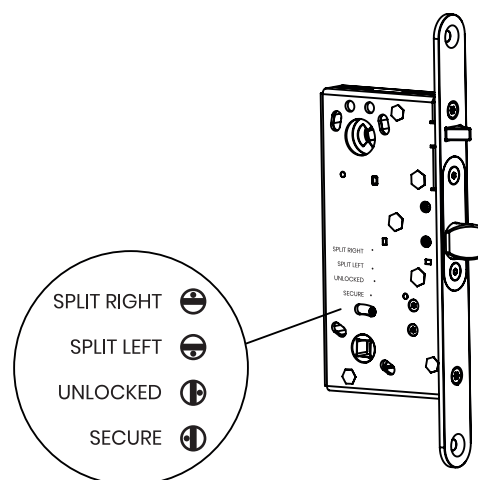
Funktionsväljaren har fyra bestämda lägen som man med hjälp av en skruvmejsel klickar sig fram genom.

## Egenskaper

- Justerbar kolvplacering mellan ASSA connect och classic
- Split funktion, mekanisk insida
- Enkel funktion, elektrisk aktivering båda sidor
- Brandgodkänd: 120 min
- Dorndjup 50 mm
- Fallutsprång 14 mm
- Nödutrymning enligt SS-EN 179:2008 med nödbeslag 793 & 794
- Godkänd med Ställverksregel typ T
- Rättvänd funktion: SL620
- Omvänd funktion: SL621
- Enkelt omställbar höger eller vänster
- Tryckesrörelseindikering
- Förreglingsindikering
- Dörrstatusindikering vid användande av magnet i slutbleck
- Vred/cylinder indikering

## Tekniska data

- Multispänning 12-24 VDC +/- 15%
- Strömförbrukning: 40mA @ 24VDC
- Arbetstemperatur -20°C till +40°C



BENÄMNING	ART NR	E-NUMMER
SAFETRON SL620	202144819	5867675
SAFETRON SL620 sats	202144821	5867673
SAFETRON SL621	202144820	5867676
SAFETRON SL621 sats	202144822	5867674